



Beste deelnemer,

Nog maar een paar dagen tot de start van de Alpina Limburg Wine Walk! In deze mail staat de laatste informatie die je nodig hebt om goed voorbereid aan de start te staan.

Geef dit door bij het aanmeldbureau zodat we je startnummer snel kunnen opzoeken.

Graag de starttijden respecteren voor het vlotte verloop van het event.

Houd er rekening mee dat er voor de catering alleen met cash geld betaald kan worden.

Deelnemerslijst

Programma

Zaterdag 5 oktober

- 09:00 Aanmeldbureau open
- 09:00 – 09:45 Vrije start Wave 1 (alleen 25k)
- 09:45 – 10:30 Vrije start Wave 2 (9, 13, 17k)
- 10:30 – 11:15 Vrije start Wave 3 (9, 13, 17k) 1
- 11:15 – 12:00 Vrije start Wave 4 (9, 13, 17k) 1
- 12:00 – 12:45 Vrije start Wave 5 (9, 13, 17k)
- 17:30 Sluiting parcoursen

Zondag 6 oktober

- 11:00 – 11:45 Vrije start Wave 1 (13 en 17k)
- 11:45 – 12:30 Vrije start Wave 2 (9, 13, 17k)
- 12:30 – 13:15 Vrije start Wave 3 (9 en 13k)
- 16:30 Sluiting parcoursen



Locatie

Het evenemententerrein is bij Kasteelhoeve Cartils Kapolder 14e Wjlre. Daar is een weiland gereserveerd om te parkeren met auto's. Bij nat weer zal deze parkeerplaats onbruikbaar zijn en zijn er alternatieve parkeerplaatsen beschikbaar.

Vervoer/parkeren

- Kom je met de auto, dan kan je parkeren op de [aangegeven parkeerplaatsen](#).
- Fietsers kunnen hun fiets parkeren vlakbij de start/finish (zie plattegrond)
- Kom je met het openbaar vervoer. Vanaf station Maastricht vertrek buslijn 350, stap uit bij halte Gulpen Busstation. Kijk voor tijden op 9292.nl.

Afhalen startnummer

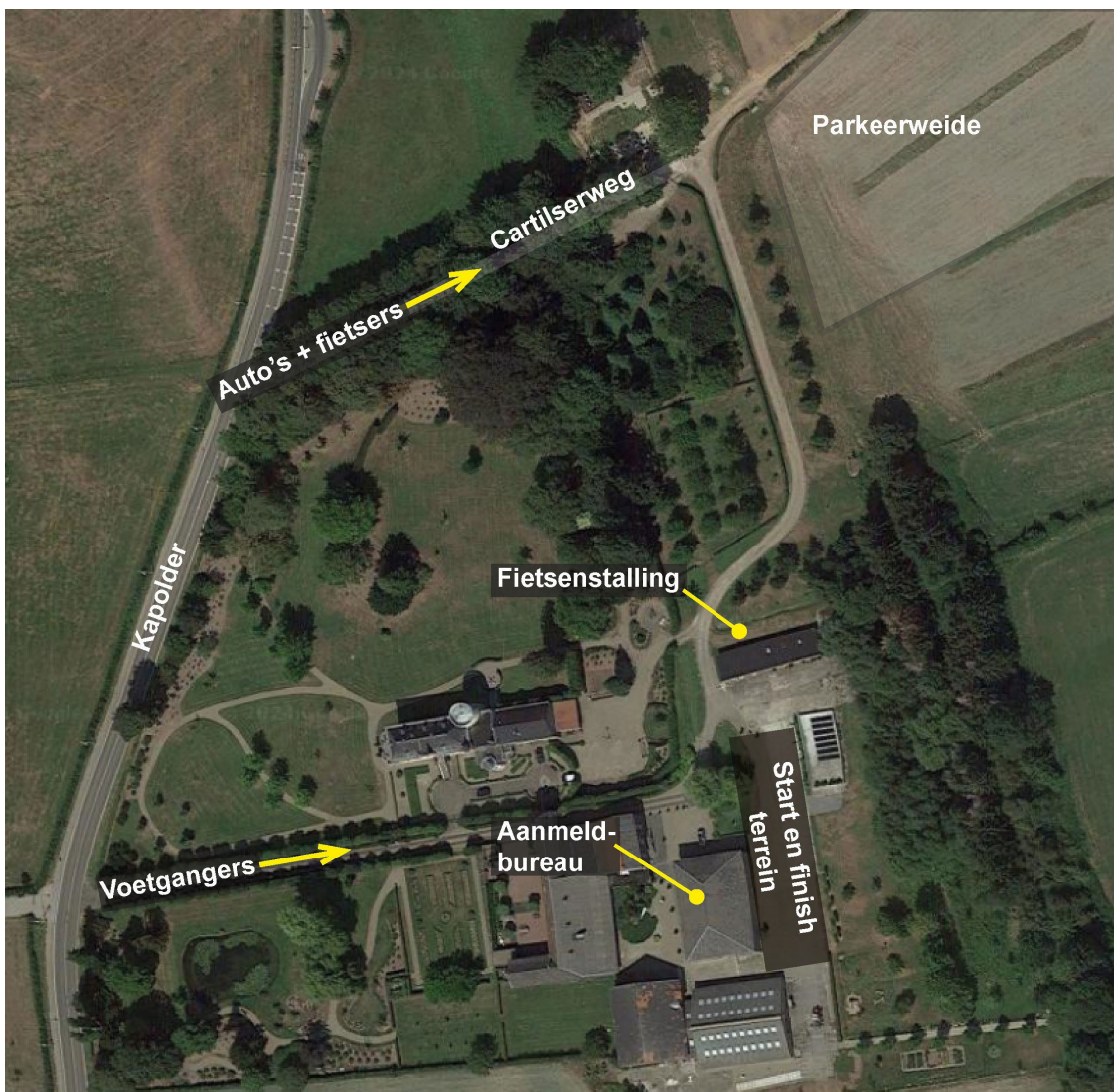
Het startnummer kan worden afgehaald bij het aanmeldbureau nabij de finish (zie plattegrond)

Start - Finish

Onderstaande plattegrond is het evenementterrein te zien.

Catering

Er zullen diverse versnaperingen te koop zijn op het evenementen terrein. Er is een foodtruck met diverse pastas en een kraampje met broodjes en croque-monsieurs. Ook kunt u er nog een extra glaasje wijn of een ander drankje nuttigen. **Houd er rekening mee dat er alleen met cash geld betaald kan worden.**



Wijzigingen

Als u, om welke reden dan ook, zelf niet komt wandelen dan kunt u uw deelname aan iemand anders doorgeven. Dit hoeft u niet apart aan ons door te geven. Uw vervanger heeft wel het startnummer, genoemd bovenaan deze e-mail, nodig bij het aanmelden ter plekke om een startkaart te ontvangen.

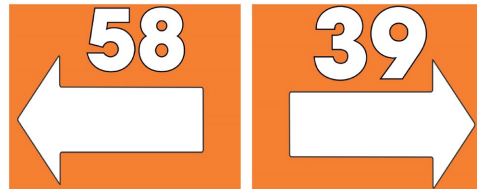
Parcours

De parcoursen zijn te bekijken op de website onder het kopje parcours. Hier kan ook een GPX van de route gedownload worden.

Parcoursen



De parcoursen voor alle afstanden zijn met bovenstaande pijlen aangegeven.



Bij de splitsingen hangen grote oranje borden. Let hierbij goed op dat je de juiste afslag pakt.

Verzorgingsposten

De 25km heeft 4 verzorgingsposten: op 9km, 17km, 21km en de finish

De 17km heeft 4 verzorgingsposten: op 4.5km, 9km, 13km en de finish

De 13km heeft 3 verzorgingsposten: op 4.5km, 9km en de finish

De 9km heeft 2 verzorgingsposten: op 4.5km en de finish

Bij de posten zullen er verschillende Limburgse wijnen geschonken worden en zijn er kleine hapjes te krijgen. Daarnaast zijn er ook fruit en koeken. De wijn zal geschonken worden in proefglaasjes. Voor water of een (alcoholvrij) sapje vragen we je een eigen (opvouwbare) beker mee te nemen, om zoveel mogelijk plastic afval te voorkomen. Indien je geen beker hebt, dan kan je deze bij het aanmeldbureau nog kopen voor € 3,- (contant betalen, er kan niet gepind worden!).

Bij de finish tenslotte is er voor elke deelnemer één gratis glaasje wijn of fruitsap.

Wij vragen alle deelnemers om zich sociaal op te stellen en ook maar één proefglaasje wijn per post te nemen, zo is er genoeg voor iedereen.

Deelnemerslijst

Ben je benieuwd wie er nog meer meedoen? Bekijk de deelnemerslijst.

Deelnemerslijst



Wij zijn Alpina. Een totale financiële dienstverlener en risicomanager voor onze relaties op het gebied van verzekeringen, hypotheek, verzuim & pensioenen, inkomen & vermogen en makelaardij. Met jaren ervaring en een team van honderden specialisten op zowel particulier als zakelijk gebied.

Onze missie? Wij helpen klanten om privé en zakelijk (financiële) risico's in kaart te brengen en deze te minimaliseren. Dit doen we lokaal, dichtbij en samen met u als relatie van Alpina.

Kijk voor meer info op
www.alpina.nl



Bedankt!

Namens Kika willen we alle deelnemers bedanken voor hun inschrijving en donaties. Naast de €,- per inschrijving die naar het goede doel gaat zijn er nog een hoop extra donaties binnen gekomen.

Na afloop van het evenement zullen we het totaal bedrag bekend maken.



Je volgende evenement plannen?

Neem ook eens een kijkje bij de andere Bearsports Trails. Met afstanden tussen de 5 en 100 km zit er voor iedereen wat tussen. Elke trail gaat door een andere unieke omgeving. Bij welke trail zien we jou?

26 oktober - Grizzly100 & Bear Trail

17 november - Alfa Bear Trail

8 december - Terhills Trail

12 januari - Polar Bear Trail

8/9 Februari - Coast Walk & Marathon Nationaal Park

Hollandse Duinen 2 maart - Be-Mine Cross Duathlon Beringen
& Trail Beringen

15/16 maart - Heuvelland Walk & Marathon

Kijk op [onze website](#) voor meer info.



www.bearsports.nl

Bearsports © 2023 All Rights Reserved.

Withuisveld 8, 6226 NV Maastricht, Netherlands